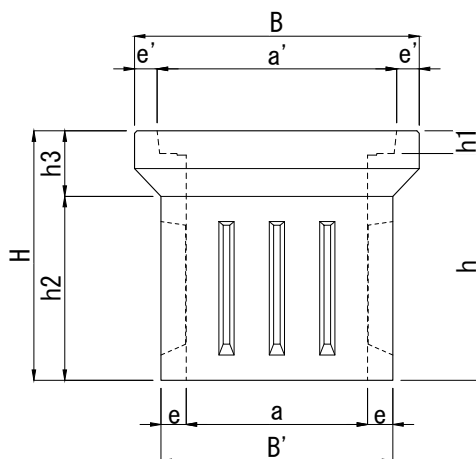
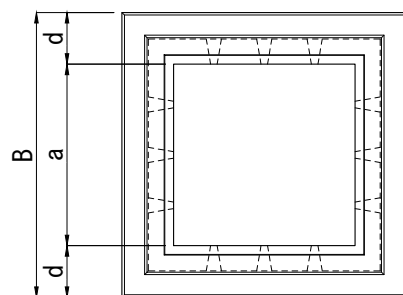


T Y S 宅内浸透枮 浸透枮・嵩上げ

単位：mm

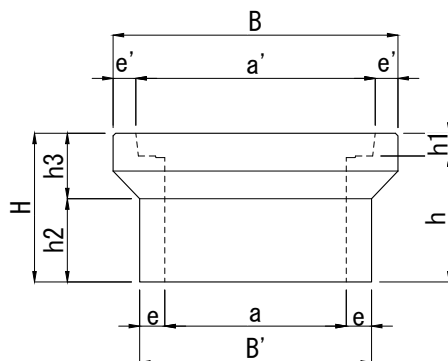
T Y S 宅内浸透枮



浸透枮 規格寸法表

呼び名	寸 法 (mm)												参考質量 (kg)
	B	B'	H	a	a'	e	e'	h	h1	h2	h3	d	
300	494	400	440	300	414	50	40	400	40	335	105	97	74
360	565	460	495	360	475		45	450	45	365	130	102.5	103
450	675	570	650	450	585	60		600	50	500	150	112.5	196
600	865	740	759	600	755	70	55	700	59	570	189	132.5	360

嵩 上 げ



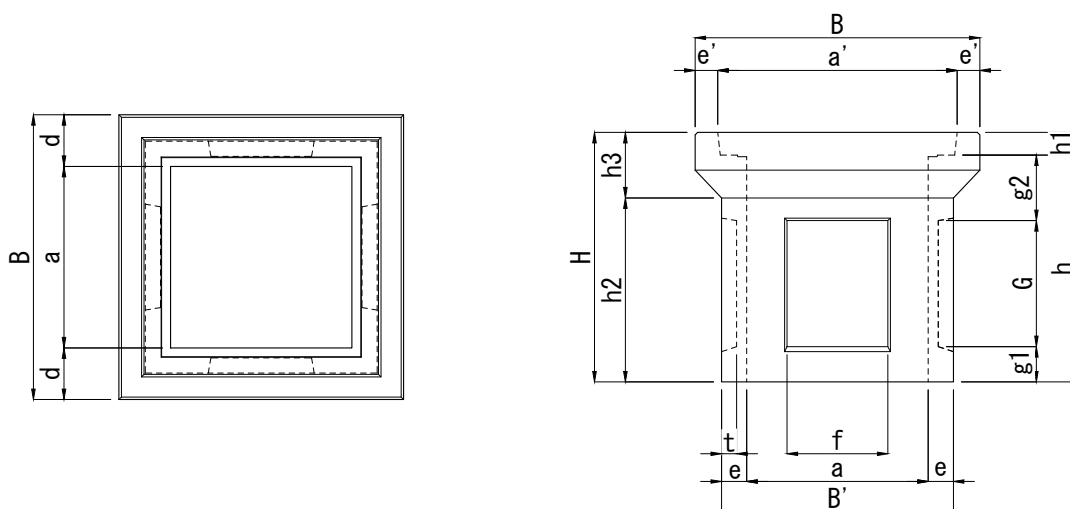
嵩上げ 規格寸法表

呼び名		寸 法 (mm)										参考質量 (kg)	
		B	B'	H	a	a'	e	e'	h	h1	h2		h3
300	h=100	494	400	140	300	414	50	40	100	40	35	105	32
	h=200			240					200		135		48
	h=300			340					300		235		64
360	h=150	565	460	195	360	475		45	150	45	65	130	53
	h=250			295					250		165		72
	h=350			395					350		265		91
450	h=150	675	570	200	450	585	60		150	50	50	150	79
	h=250			300					250		150		108
	h=350			400					350		250		136
600	h=200	865	740	259	600	755	70	55	200	59	70	189	158
	h=300			359					300		170		202
	h=400			459					400		270		246

TYS宅内浸透枳 側塊(ノックアウト式)・底塊

側塊(ノックアウト式)

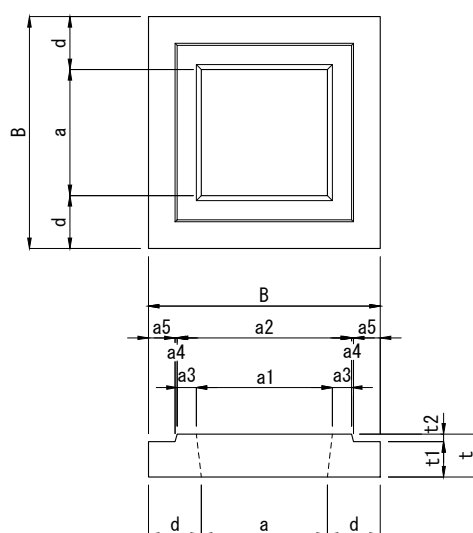
単位: mm



側塊(ノックアウト式) 規格寸法表

呼び名	寸 法 (mm)																	参考質量 (kg)
	B	B'	H	a	a'	e	e'	h	h1	h2	h3	d	f	t	G	g1	g2	
300	494	400	440	300	414	50	40	400	40	335	105	97	150	30	200	70	130	71
360	565	460	495	360	475		45	450	45	365	130	102.5	200		250			95
450	675	570	650	450	585	60		600	50	500	150	112.5	230	40	320	90	190	178
600	865	740	759	600	755	70	55	700	59	570	189	132.5	300	50	350	110	240	325

底 塊



底 塊 規格寸法表

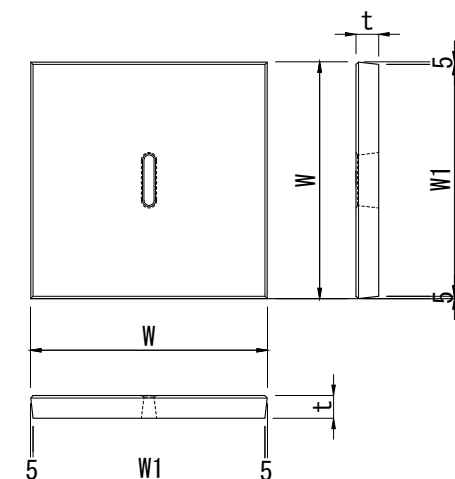
呼び名	寸 法 (mm)											参考質量 (kg)
	B	d	a	t	t1	t2	a1	a2	a3	a4	a5	
300	400	100	200	75	60	15	218	286	34	4	53	16
360	460	105	250	85	70		270	346	38			25
450	570	135	300	95	75	20	322	430	54	5	65	44
600	740	170	400	110	80	30	426	574	74	8	75	82

(注) 底塊600は施工用インサートが付いています。

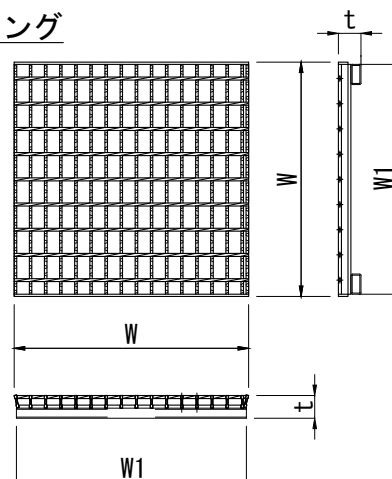
# T Y S 宅内浸透枳 枳蓋・グレーチング・ダストバスケット

単位：mm

## 枳蓋



## グレーチング



枳蓋 規格寸法表

呼び名	寸 法 (mm)			参考質量 (kg)
	W	W1	t	
300	408	398	40	15
360	470	460	45	22
450	580	570	50	38
600	750	740	59	77

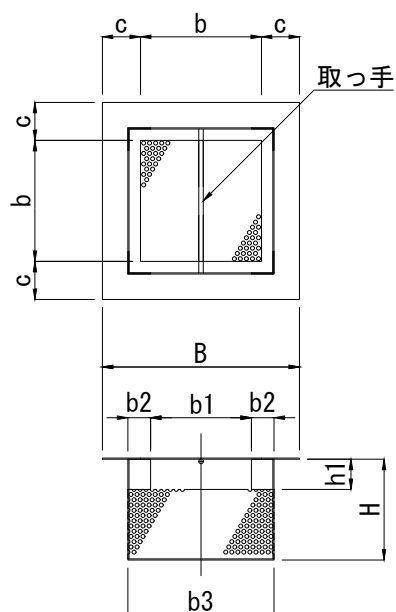
グレーチング 規格寸法表

呼び名	寸 法 (mm)			参考質量 (kg)
	W	W1	t	
300	402	395	38.5	5.4
360	465	456	45	10.1
450	575	565	50	14.8
600	745	736	57	28.0

注(1) 枳蓋の水抜き孔(手掛け)は300・360は1個で、  
450・600は2個です。

注(2) グレーチングは全て[T-2]です。また、細目タイプにも対応できます。  
注(3) グレーチングは落とし込み、またはツバ付きです。

## ダストバスケット



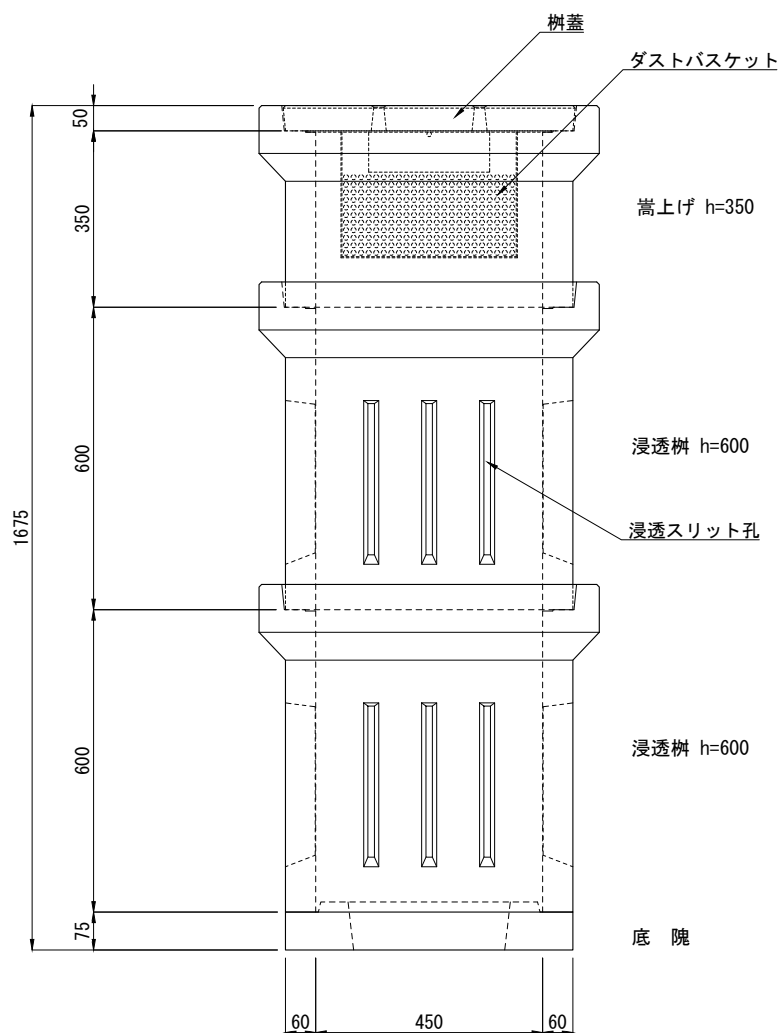
ダストバスケット 規格寸法表

呼び名	寸 法 (mm)							
	B	H	b	b1	h1	b2	b3	c
300	330	150	210	180	50	40	260	60
360	391	200	240	200	60	45	290	75.5
450	486	250	300	230	80	60	350	93
600	646	300	400	380	85		500	123

注(4) 600用は大型浸透枳1000と兼用です。

# T Y S 宅内浸透枮450 施工例

単位：mm



- 注(1) 用途によりコンクリート枮蓋の他にグレーチング(落とし込み・つば付き)もあります。  
また、グレーチングは細目タイプも対応できます。
- (2) 接続は、各種浸透パイプ(浸透トレンチ)、塩ビ管、その他各種の接続ができます。
- (3) 受注生産となりますので、あらかじめ担当営業にお問い合わせください。

製品名	T Y S 宅内浸透枮450	参考質量	製 図	
規 格	浸透枮・嵩上げ・底塊・枮蓋・ダストバスケット	縮 尺	E2018.10.10 R2026.02.06	
		1/15	設 計 図面番号	

東洋コンクリート工業株式会社